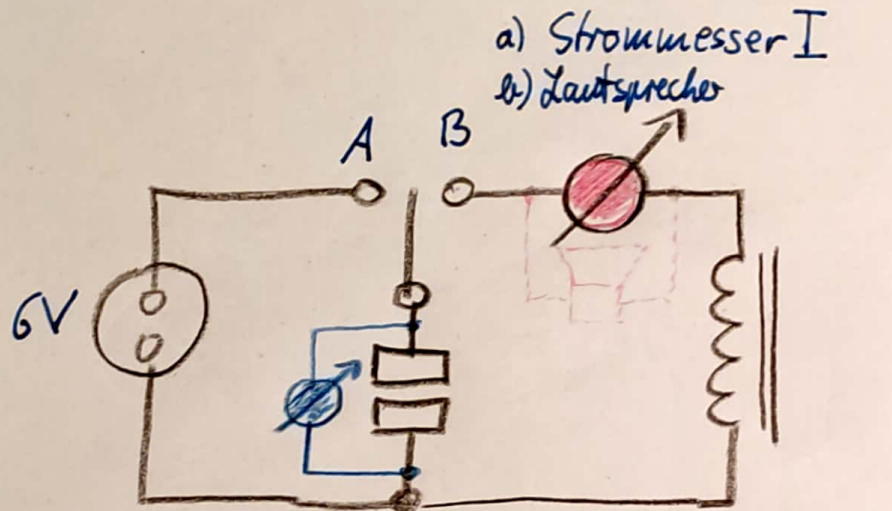


V18: Schwingkreis



a) Strommesser I
b) Lautsprecher

Spannungsmesser U

a) 2000 pF

b) 1 pF

a) 3000 Windungen
Kern geschlossen

b) 250 Windungen
Kern offen

a) Schalter auf A:

Spannungsmesser schlägt aus (U hoch)

Schalter auf B:

Spannung sinkt, Strom steigt

Spannung schwingt über null ins Minus

Strom kommt hinterher

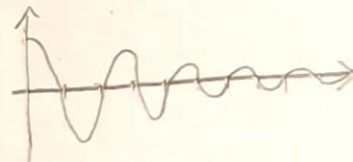
Alles schwingt aus

b) Kleiner Kondensator und Spule mit wenig Windungen:

Klacken, wenn der Schalter auf B gehalten wird,

Ton eine Oktave höher bei halber

Windungszahl



Spannungsverlauf